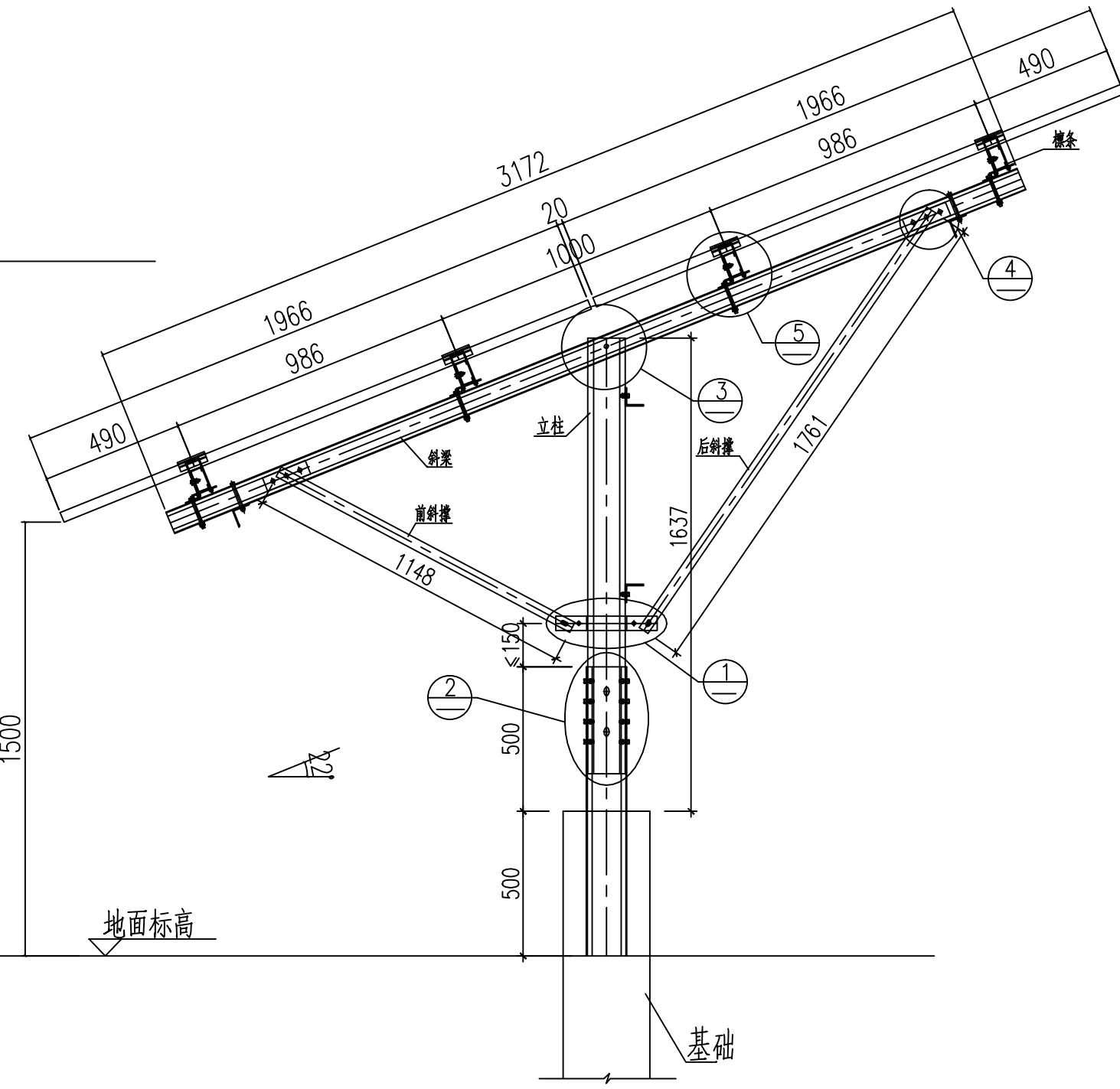
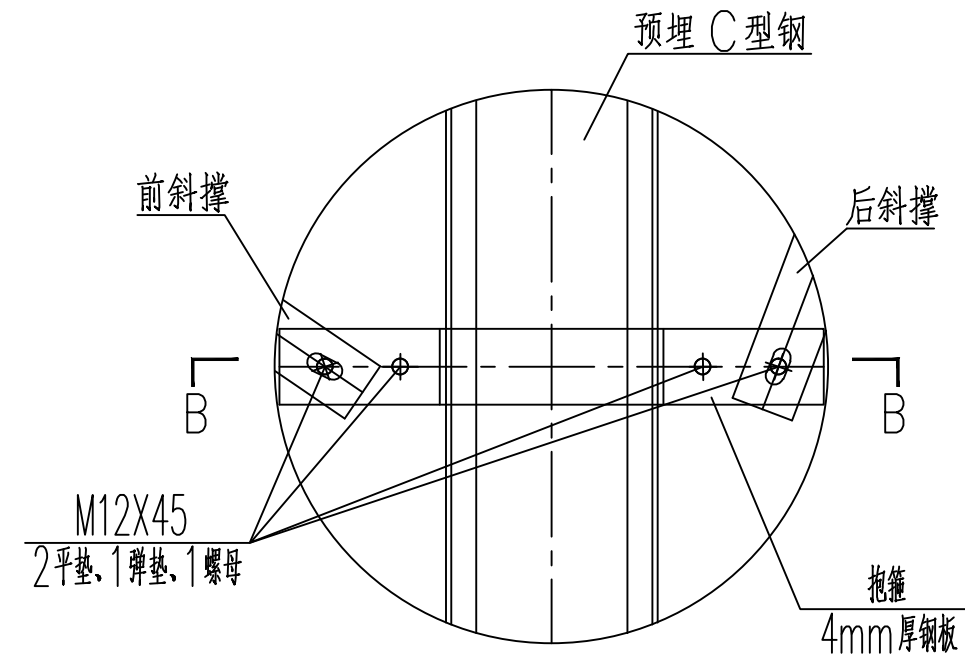


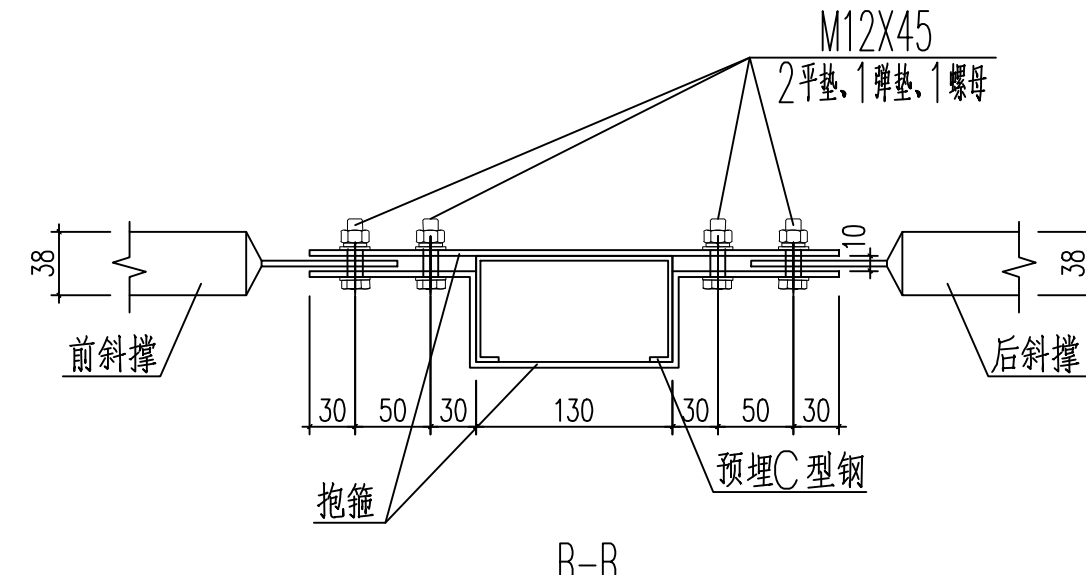
平地光伏支架结构图



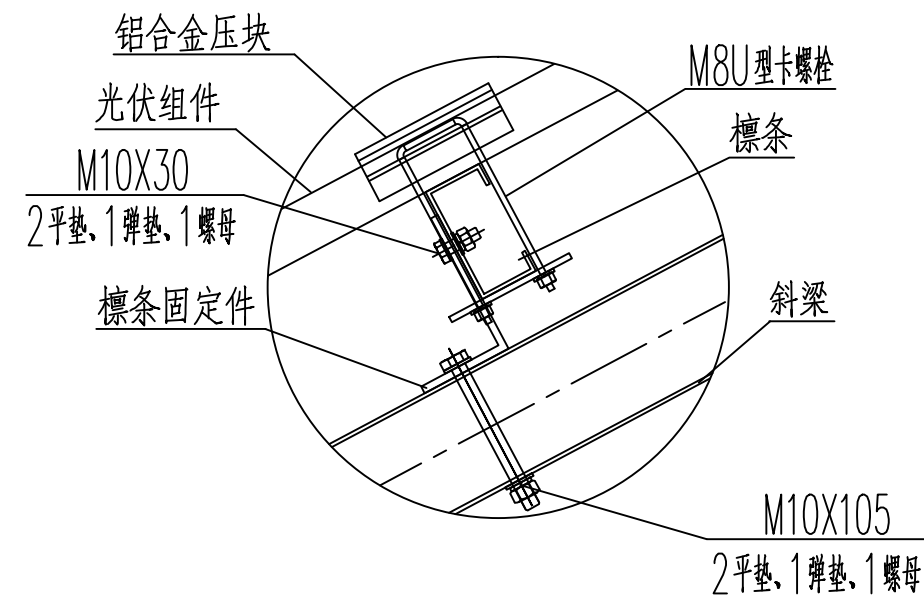
山地光伏支架结构图



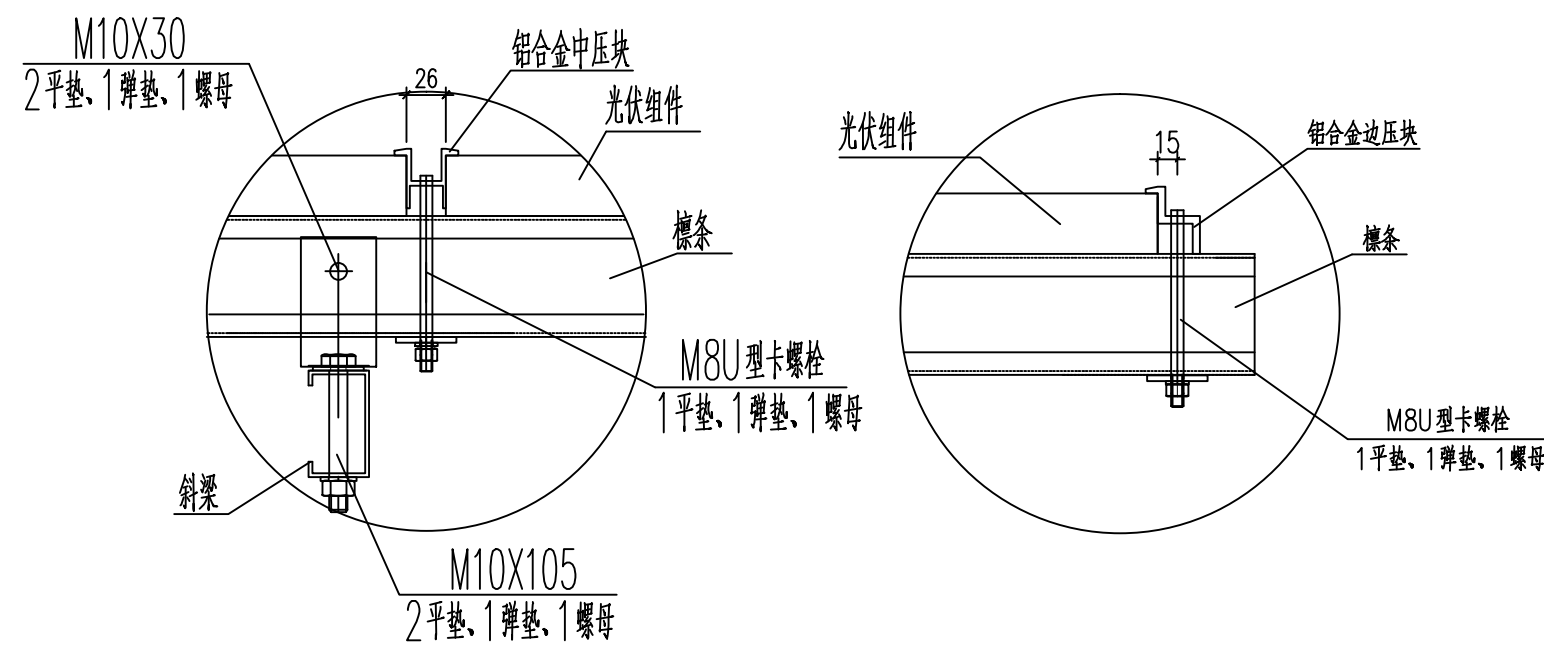
①



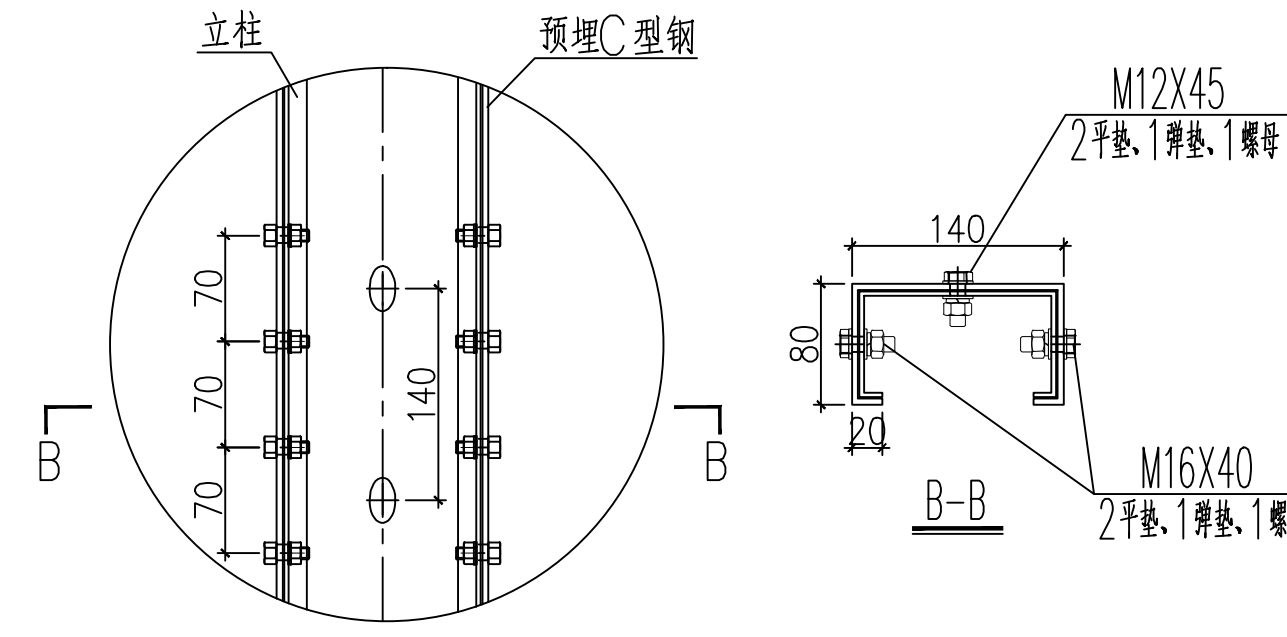
B-B



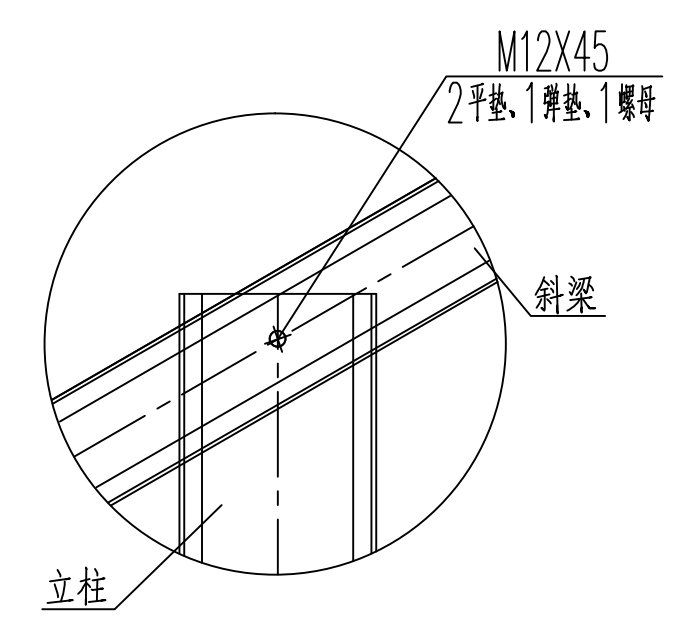
③



④

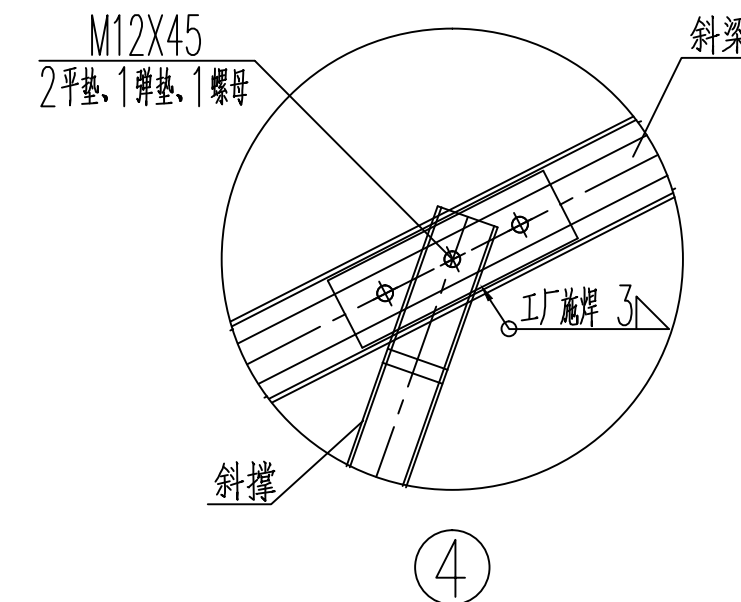


⑤

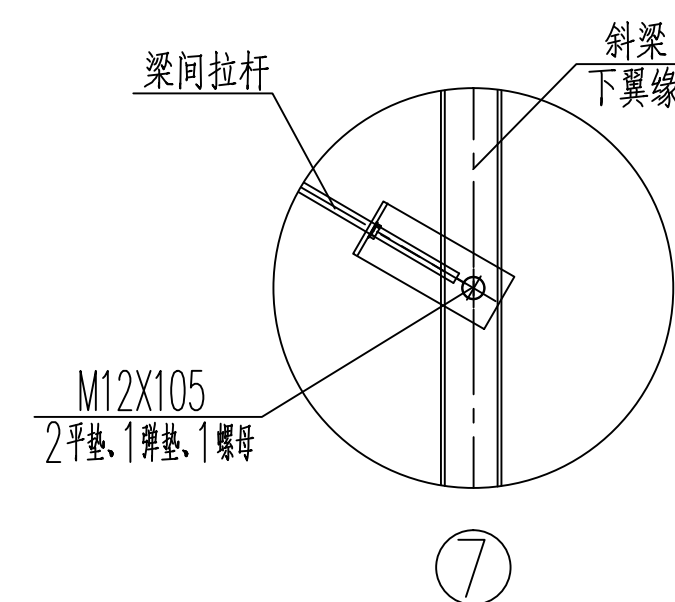


⑥

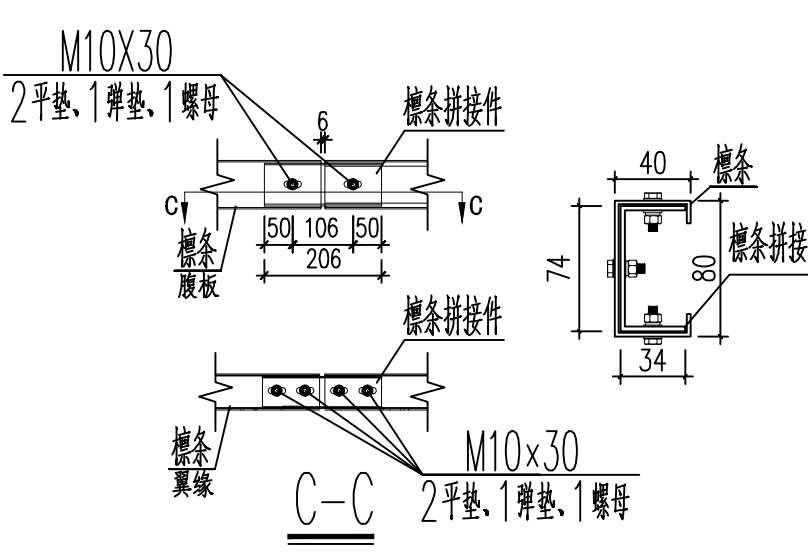
注: 立柱与基础预埋C型钢拼接处, 需保证两侧翼缘均有4个螺栓连接, 同时腹板有2个螺栓连接。



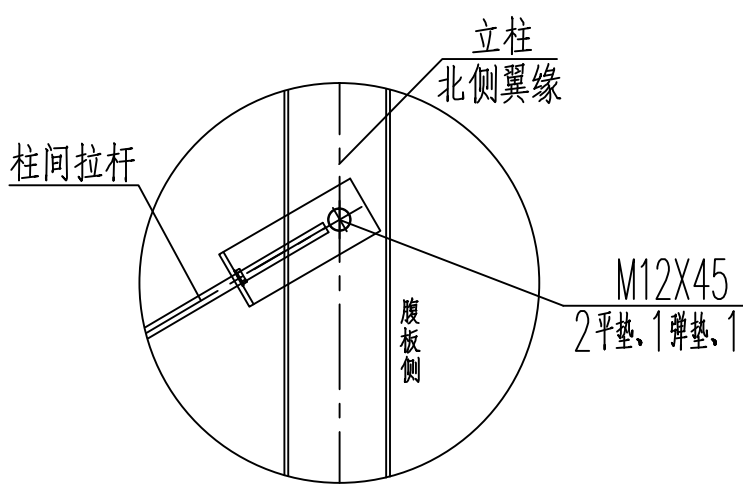
⑦



⑧

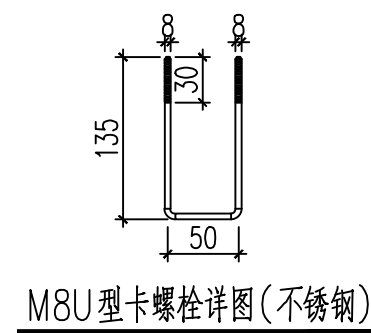
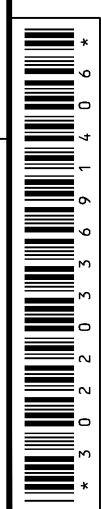


⑨



⑩

- 注: 1. ⑥、⑦、⑧大样位置详见本卷册 02、03图;
2. 支架加工厂家可根据自身加工误差及工厂试组装情况, 对檩条固定件、檩条拼接件、抱箍等精度要求较高的构件尺寸进行不损害构件强度的微调, 保证构件均能够可靠安装;
3. 上图中所有螺栓长度均为预估, 请厂家根据实际试组装结果进行相应调整, 保证螺栓均可有效安装;
4. 接地扁钢尺寸及安装位置、要求等详见电气专业相关图纸;
5. 每根斜拉杆杆均需配置四平四弹四螺母;



M8U型卡螺栓详图(不锈钢)

批准		夏光	校核	杨军仁	阶段	施工图	版次	
审核		李振兴	设计	李振兴	光伏支架结构图、节点详图			
电气一次		孙振	日期	2019/09/18				
专业		会签人	日期	2019-09-23	图号	14-N4401S-T1001(1)-04	页码	04/08
图幅		A3x3H	比例	1:100				